

Hochwasserrisikomanagement-Abfrage

Im Folgenden erhalten Sie das Ergebnis zu Ihrer Abfrage an der von Ihnen gewählten Koordinate.

Weitere ausführliche Informationen zum Thema Hochwasserrisiko-Management in Baden-Württemberg sind unter www.hochwasserbw.de zu finden.

gedruckt am 16.10.2018


Information zu Überflutungsflächen und -tiefen


Koordinate:

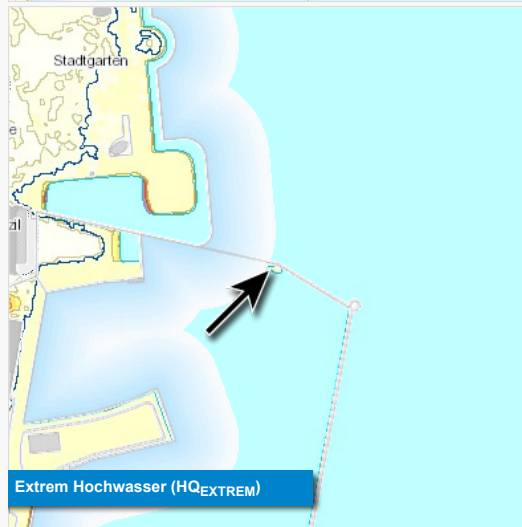
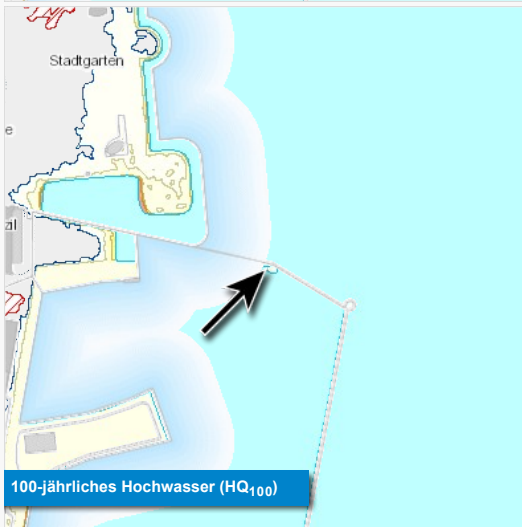
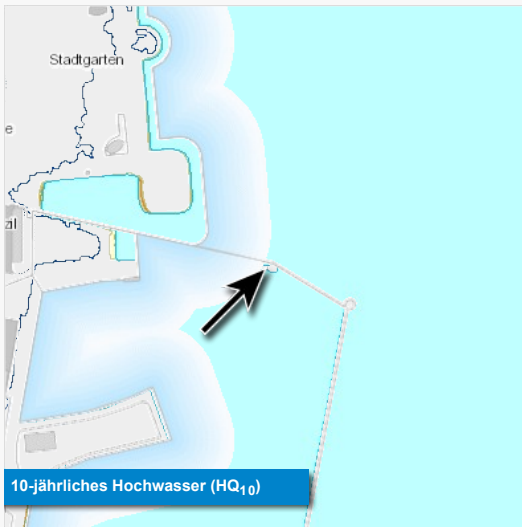
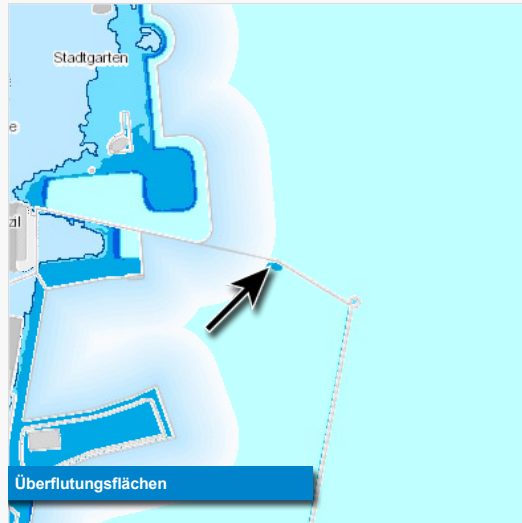
Rechtswert	3513674
Hochwert	5280284

	UF	UT [m]	WSP [müNN]
10-jährliches Hochwasser (HQ ₁₀)	✗	-	-
50-jährliches Hochwasser (HQ ₅₀)	✓	0,2 m	397,4 m
100-jährliches Hochwasser (HQ ₁₀₀)	✓	0,4 m	397,6 m
Extrem Hochwasser (HQ _{EXTREM})	✓	0,8 m	398,0 m

UF: Überflutungsflächen, UT: Überflutungstiefen, WSP: Wasserspiegellagen
 Hinweis: Die angegebenen Werte sind auf Dezimeter gerundet. Überflutungstiefen kleiner 10cm werden auf 10cm gerundet. Es ist zu beachten, dass Werte in Gebäuden mit Unsicherheiten behaftet sind.

 mögliche Änderung / Fortschreibung

 HWGK in Bearbeitung



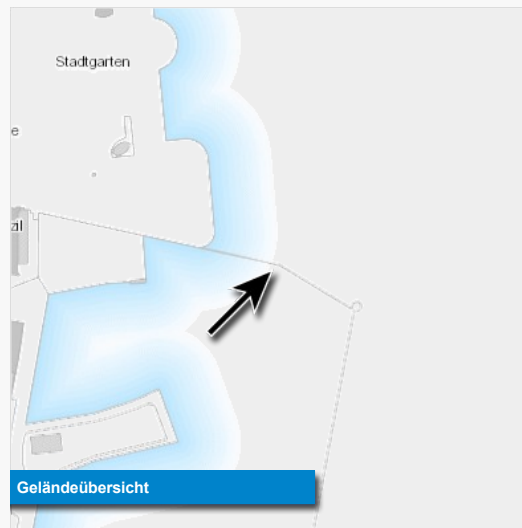
Geländeinformation

der Hochwassergefahrenkarte

397,2 müNN

Hinweise:

- Digitales Geländemodell der Hochwassergefahrenkarte (HWGK-DGM). Es wurden alle hydraulisch relevanten Strukturen (z. B. terrestrisch vermessene Querprofile, Dämme und Durchlässe) in das DGM des Landes Baden-Württemberg eingearbeitet.
- Die angegebenen Werte sind auf Dezimeter gerundet. Es ist zu beachten, dass Werte innerhalb von Gebäuden mit Unsicherheiten behaftet sind.



▼ Dokumente

Zu der markierten Koordinate konnten folgende Dokumente gefunden werden:

Endfassung

Überflutungsflächen-Karte M10.000

- [HWGK_UF_M100_204076.pdf](#)

Überflutungstiefen-Karte HQ100 M10.000

- [HWGK_UT100_M100_204076.pdf](#)

Hochwasserrisikokarte (HWRK)

Hochwasserrisikobewertungskarte (HWRBK)

Hochwasserrisikosteckbrief (HWRSt)

- [HWRK_GMD_8335043_Konstanz.pdf](#)

Maßnahmenbericht – Allgemeine Beschreibung der Maßnahmen und des Vorgehens

- [HWRM_Massnahmenbericht_Allgemeine_Beschreibung_2015-12-02.pdf](#)

Maßnahmenbericht – Anhang I: Maßnahmen auf Ebene des Landes Baden-Württemberg

- [Anhang_I_2015-10-20.pdf](#)

Maßnahmenbericht – Anhang II: Maßnahmen nicht kommunaler Akteure

- [Bericht_03_Anhang2.pdf](#)

Maßnahmenbericht – Anhang III: Verbale Risikobeschreibung und -bewertung

Der Anhang III setzt sich aus der verbalen Risikobeschreibung und -bewertung, den Maßnahmen der Kommune und dem zugehörigen Stand des Hochwasserrisikosteckbriefs für ein Gemeindegebiet zusammen.

- [8335043_Konstanz_A_verbale_Risikobewertung.pdf](#)

Maßnahmenbericht – Anhang III: Maßnahmen der Kommunen

- [8335043_Konstanz_B_Tabellen.pdf](#)

Maßnahmenbericht – Anhang III: Hochwasserrisikosteckbriefe

Hinweis: Der hier aufgeführte Hochwasserrisikosteckbrief entspricht dem Stand der verbalen Risikobeschreibung- und Bewertung für das jeweilige Gemeindegebiet. Zum Teil wurde bereits eine aktuellere Version erarbeitet, die oben unter Hochwasserrisikosteckbrief (HWRSt) bereits bereitgestellt ist.

- [8335043_Konstanz_C_Steckbrief.pdf](#)

Blattschnittübersichten

- [HWGK_121-1_Stockacher_u_Radolfzeller_Aach_Blattschnitt_KartenTyp_1a_T2.pdf](#)
- [HWGK_121-1_Stockacher_u_Radolfzeller_Aach_Blattschnitt_KartenTyp_1b.pdf](#)

sonstige Dokumente

Weiterführende Informationen:

- [Hochwassergefahrenkarten: Beschreibung der Vorgehensweise zur Erstellung von Hochwassergefahrenkarten in Baden-Württemberg](#)
- [Hochwassergefahrenkarten: Beschreibung der Vorgehensweise zur Erstellung von Hochwassergefahrenkarten in Baden-Württemberg - Anlage](#)
- [HWRMP Vorgehenskonzept](#)
- [HWRMP Vorgehenskonzept Anhang](#)
- [HWRMP Optionales Titelblatt für Anhang III](#)
- [HWRMP Optionale Rückseite für Anhang III](#)
- [Lesehilfe HWGK](#)
- [Hochwasserrisikomanagementpläne](#)
- [Kommune - Rückmeldebogen](#)
- [Kommune - Checkliste](#)
- [Kommune - FAQ](#)